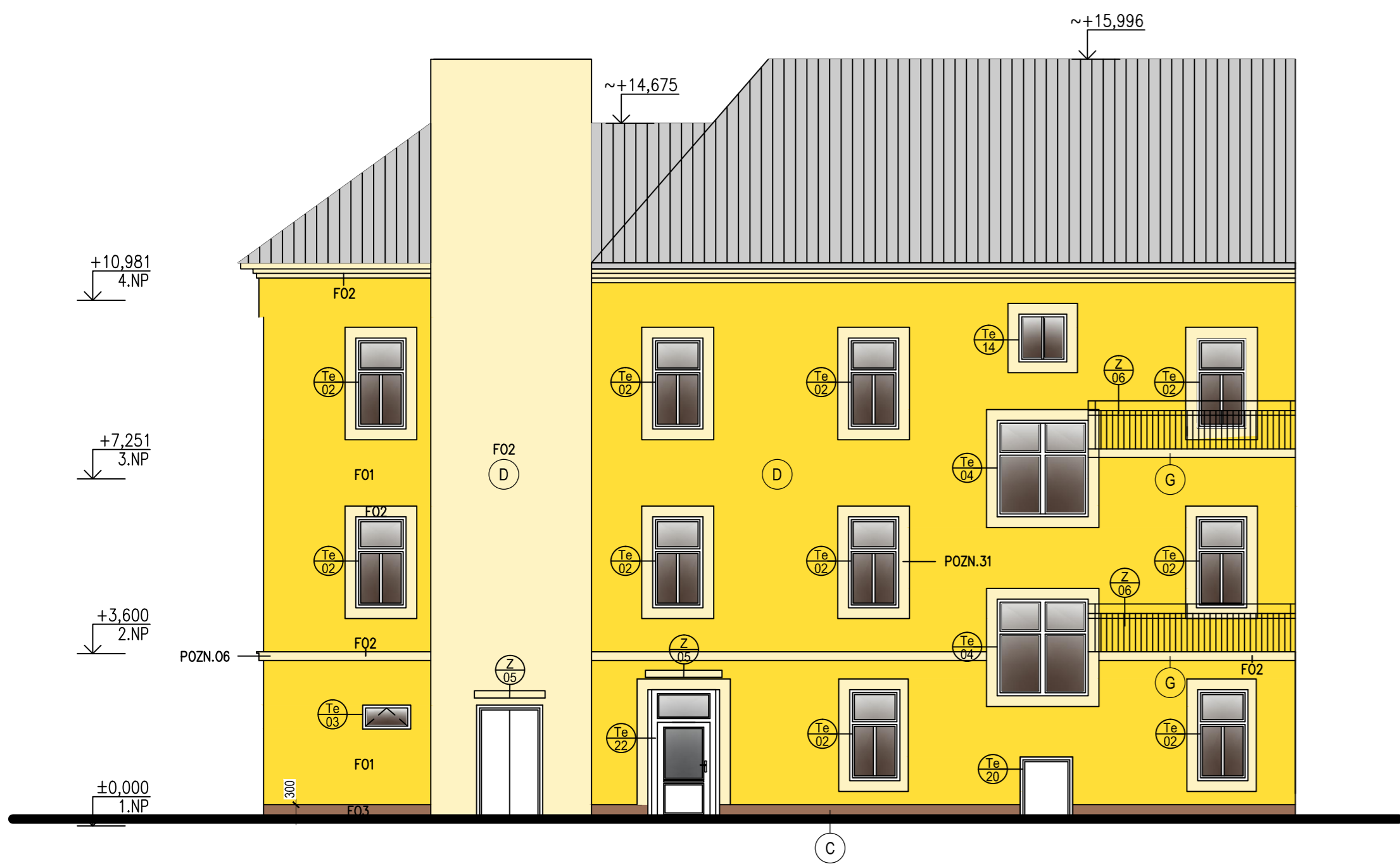


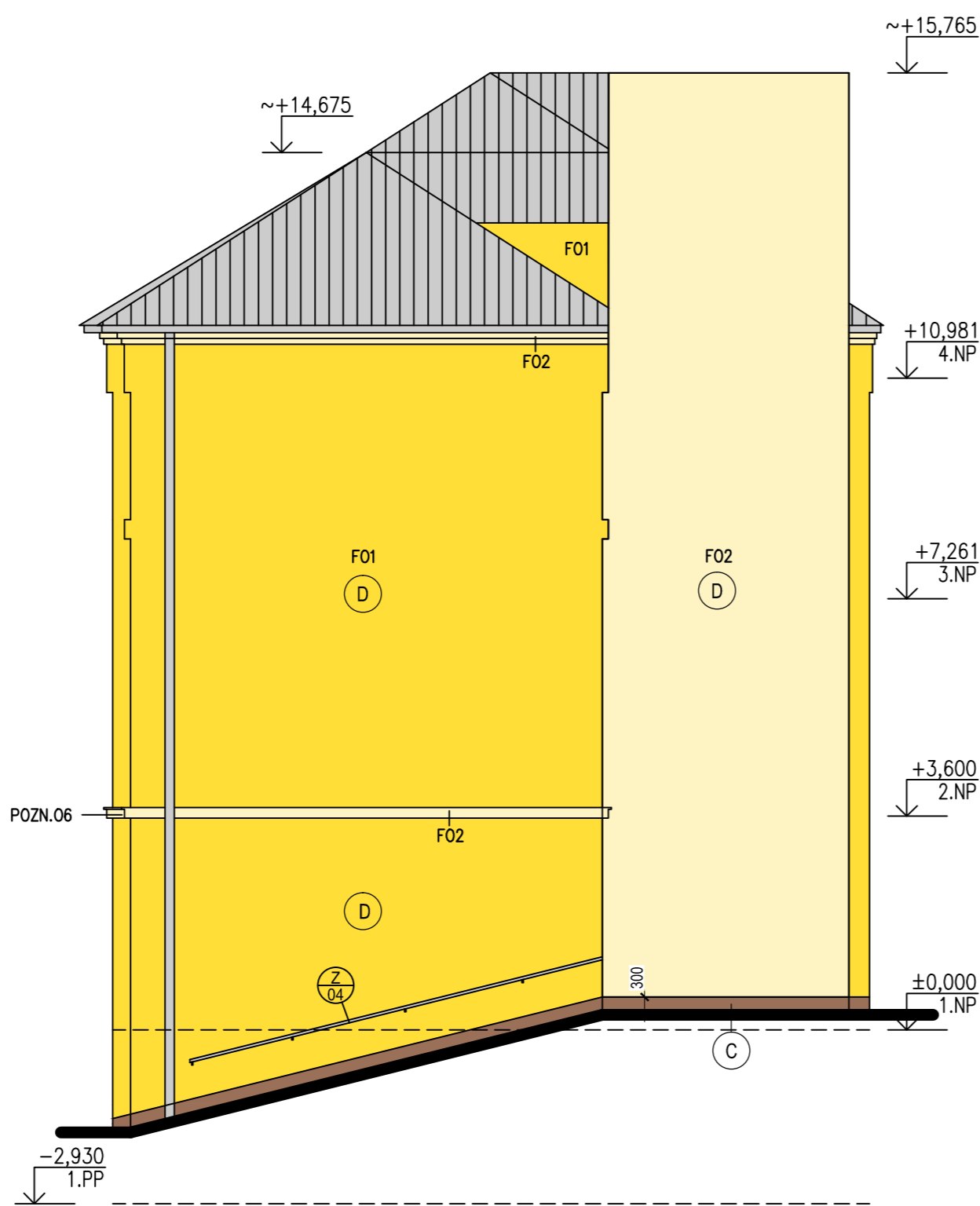
POHLED SEVERNÍ



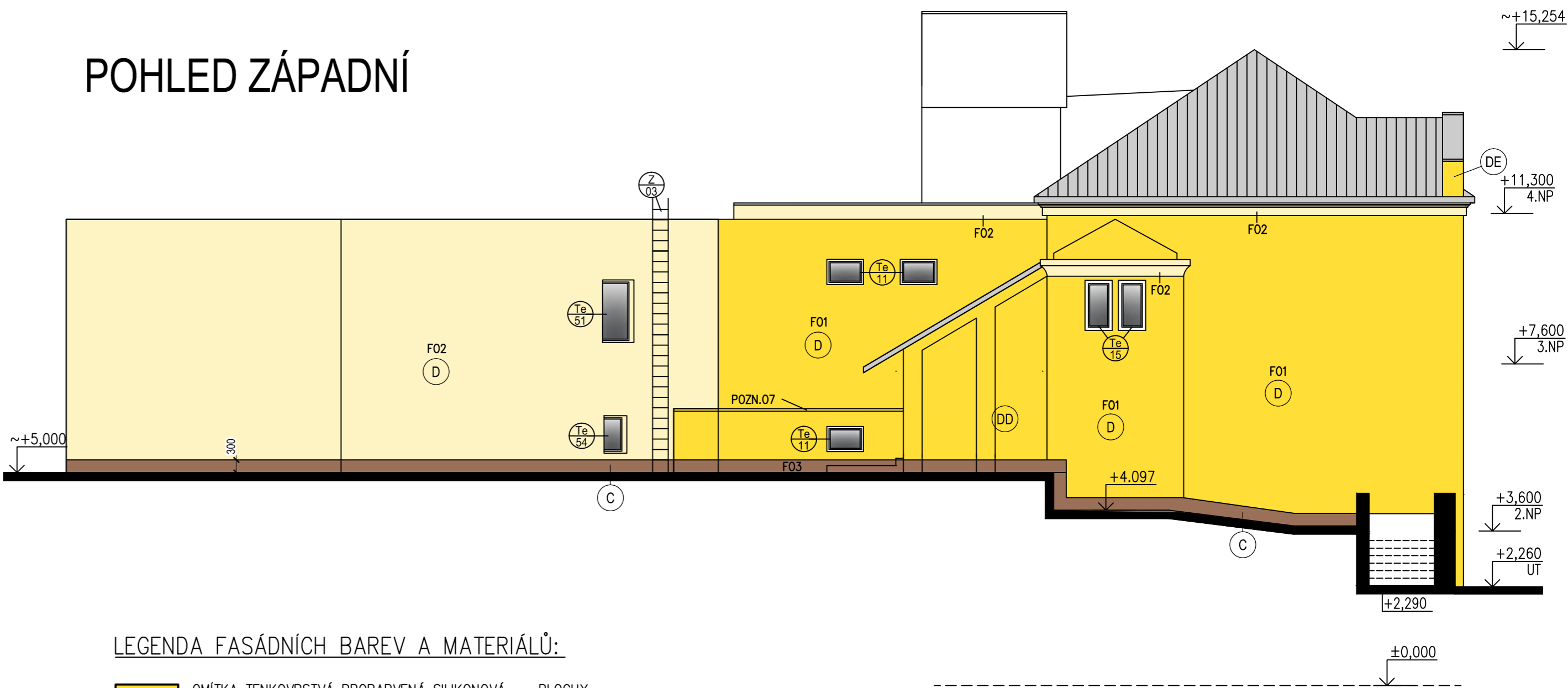
POHLED JIHOZÁPADNÍ



POHLED SEVEROZÁPADNÍ



POHLED ZÁPADNÍ



LEGENDA FASÁDNÍCH BAREV A MATERIÁLŮ:

- F01** OMÍTKA TENKOVŘSTVÁ PROBARVENÁ SILIKONOVÁ – PLOCHY
– zatřená, zrna 2mm, odstín žluto-oranžový tmavší: S1040–Y10R (33)
- F02** OMÍTKA TENKOVŘSTVÁ PROBARVENÁ SILIKONOVÁ – ŠAMBRÁNY, ŘÍMSY
– zatřená, zrna 1.5mm, odstín žluto-oranžový světlý: S0510–Y10R (31)
- F03** OMÍTKA MOZAIKOVÁ – SOKL
– zatřená, zrna 2mm, odstín hnědá (MP114)
- KLEMPÍŘSKÉ VÝROBKY**
– poplastovaný plech, odstín světle šedý RAL 9006

POZN.01: Barevné odstíny byly vybrány ze vzorníku NCS.
Dodavatel předloží barevné vzorky investorovi a projektantovi k odsouhlasení.

POZN.02: Stávající plynovodní a VZT potrubí bude přemístěno nad KZS.

POZN.31: V dvorních fasádách na hlavní budově S, JZ, SZ, Z budou všechny okna a dveře mít nereliefní šambrány – šířka 200mm viz pohledy (budova kotelny nebude mít žádné šambrány).

POZN.06: Stávající římsa nad 1.NP – zateplena a nově oplechována.

POZN.07: Nové oplechování z poplastovaného plechu.

vypracoval: ing. Hádek Martin		schválil: ing. Hádek Jaroslav		KUTNOHORSKÁ STAVEBNÍ s.r.o.  Benešova 316 28401 Kutná Hora tel: 327514637, 327514517	
SÚ:	Kolin	obec:	Kolin		
investor:	Město Kolin, Karlovo náměstí 78, 280 12 Kolin I			datum:	srpen 2013
stavba:	ZLEPŠENÍ TEPELNĚ-TECHNICKÉHO STAVU BUDOV MĚSTSKÉHO DOMOVA DUCHODCŮ KOLÍN, NAD ZASTÁVKOU 64			stupeň:	DPS
objekt:	D.1.1 ARCHITEKTONICKO - STAVEBNÍ ŘEŠENÍ			formát:	8A4
část:	POHLEDY S, JZ, SZ, Z hlavní budova			zak. číslo:	13 210
obsah:	POHLEDY S, JZ, SZ, Z hlavní budova			měřítko:	1:100
				č.v.	09